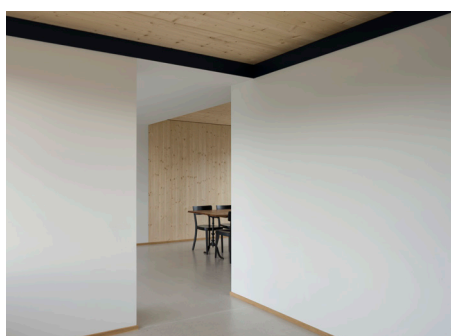


Dachaufstockung Schwerzistrasse, Ruswil



Projekt

Planung und Neubau

Leistungen

Architektur und Bauleitung
Holzbauarbeiten für Aussen- und
Innenwände, Dachkonstruktionen, äussere
und innere Wandbekleidungen.

Architekt

Haupt AG, Ruswil

Bild

Ernst Kehrl